

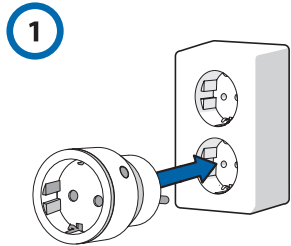
SH4-90268

EN Wireless plug-in power switch  
 NL Plug-in schakelaar  
 DE Funk-Metzschalter  
 IT Presa interruttore wireless  
 ES Enchufe inalámbrico  
 SV Trådlös strömkopplare



## Specifications:

Maximum power: 2300W  
 Frequency: 433.92MHz  
 Maximum RF output: 0dBm  
 AC input: 230V ~ 50Hz  
 Maximum range: 30 m



## EN Instruction manual

### INSTALLING THE RECEIVER

- Insert the receiver into the wall outlet.

### Pairing the receiver with a sender

- Press and hold the button on the receiver for 3 seconds, then release it. The LED starts to blink. Your receiver is now switched to pairing mode.

**Attention:** the LED should only blink after releasing the button. If the LED starts to blink while holding the button, there will be no pairing.

- Press the on button on the sender (see the instructions given in the manual for the sender).
- The LED on the receiver will light up.
- Your receiver and sender are now paired.

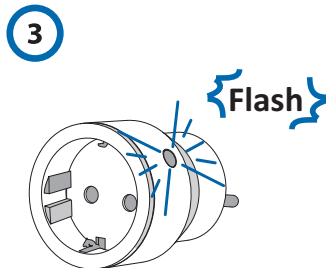
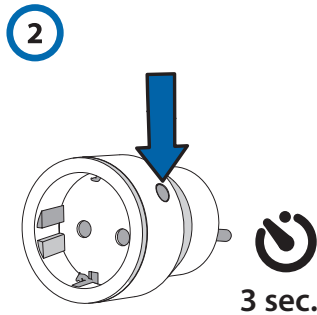
### Preparing the receiver

- Connect a desired device to the receiver and make sure the desired device is switched on. Now, the receiver is ready for use.

### DISCONNECTING ALL LINKS

#### Disconnecting all links

- Press and hold the button on the receiver for 10 seconds until the LED starts to blink.
- When the LED on the receiver turns off, all links will be disconnected.



## NL Gebruiksaanwijzing

### DE ONTVANGER INSTALLEREN

- Steek de ontvanger in het stopcontact.

### De ontvanger koppelen aan een zender

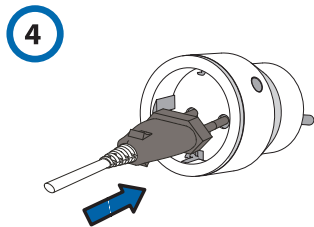
- Houd de toets op de ontvanger 3 seconden ingedrukt en laat hem dan los. De LED begint te knipperen. Uw ontvanger is nu in de koppelingsmodus geschakeld.

**Let op:** de LED moet alleen knipperen nadat u de toets hebt losgelaten. Als de LED begint te knipperen terwijl u de toets ingedrukt houdt, vindt er geen koppeling plaats.

- Druk op de aan-knop van de zender (zie de aanwijzingen in de handleiding van de verzender).
- De LED op de ontvanger zal oplichten.
- Uw ontvanger en verzender zijn nu gekoppeld.

### De ontvanger gereed maken

- Sluit een gewenst apparaat aan op de ontvanger en zorg ervoor dat het gewenste apparaat ingeschakeld is. De ontvanger is nu klaar voor gebruik.



### ALLE KOPPELINGEN VERBREKEN

#### Alle koppelingen ongedaan maken

- Houd de toets op de ontvanger 10 seconden ingedrukt, totdat de LED begint te knipperen.
- Wanneer de LED op de ontvanger uitgaat, zullen alle verbindingen verbroken zijn.

## DE Bedienungsanleitung

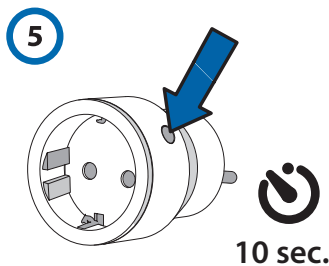
### INSTALLIEREN DES EMPFÄNGERS

- Stecken Sie den Empfänger in die Wandsteckdose.

### Empfänger mit einem Sender synchronisieren

- Halten Sie die Taste am Empfänger 3 Sekunden lang gedrückt und lassen Sie sie dann los. Die LED beginnt zu blinken. Ihr Empfänger befindet sich nun im Pairing-Modus.

**Wichtiger Hinweis:** Die LED darf erst nach dem Loslassen der Taste blinken. Wenn die LED zu blinken beginnt, während Sie die Taste gedrückt halten, findet kein Pairing statt.



- Drücken Sie die On-Taste am Sender (siehe die Anweisungen in der Bedienungsanleitung des Senders).
- Die LED am Empfänger leuchtet auf.
- Ihr Empfänger und Ihr Sender sind nun miteinander gekoppelt.

### Empfänger vorbereiten

- Schließen Sie ein gewünschtes Gerät an den Empfänger an und vergewissern Sie sich, dass das gewünschte Gerät eingeschaltet ist. Der Empfänger ist nun einsatzbereit.

### ALLE VERBINDUNGEN TRENNEN

#### Pairing löschen (alle)

- Halten Sie die Taste am Empfänger 10 Sekunden lang gedrückt, bis die LED zu blinken beginnt.
- Wenn die LED am Empfänger erlischt, werden alle Verbindungen unterbrochen.

## ES Manual de instrucciones

### INSTALACIÓN DEL RECEPTOR

- Insertar el receptor en el enchufe de pared.

### Emparejamiento del receptor con un emisor

- Pulsar y mantener el botón del receptor durante 3 segundos y luego soltar. El LED empieza a parpadear. Su receptor estará ahora conectado en modo de emparejamiento.

**Atención:** el LED solo debe parpadear después de haber soltado el botón. Si el LED empieza a parpadear mientras se mantiene el botón, no habrá emparejamiento.

- Pulsar el botón del emisor (ver las instrucciones incluidas en el manual del emisor)
- El LED del receptor se encenderá.
- Su receptor y el emisor ya están emparejados.

### Hacer que el receptor esté listo

- Conecte el dispositivo que desee al receptor y asegúrese de que el dispositivo elegido esté encendido. El receptor ya estará listo para usar.

### INTERRUPCIÓN DE TODAS LAS CONEXIONES

#### Desconectar todas las conexiones

- Pulsar y mantener el botón del receptor durante 10 segundos hasta que el LED empiece a parpadear.
- Cuando el LED del receptor se apague, todas las conexiones se apagarán.

## IT Istruzioni per l'uso

### INSTALLAZIONE DEL RICEVITORE

- Inserisci il ricevitore nella presa a muro.

### Associare il ricevitore ad un trasmettitore

- Tieni premuto il tasto del ricevitore per 3 secondi, quindi rilascialo. Il LED comincia a lampeggiare. Il ricevitore ora è passato alla modalità di accoppiamento.

**Attenzione:** il LED deve lampeggiare solo dopo che è stato rilasciato il tasto. Se il LED comincia a lampeggiare mentre tieni premuto il tasto, l'accoppiamento non avviene.

- a) Premi il tasto ON sul trasmettitore (vedi le istruzioni riportate nel manuale del trasmettitore).
- Il LED del ricevitore si accende.
- Ora il ricevitore e il trasmettitore sono accoppiati.

### Preparazione del ricevitore

- Collega al ricevitore un dispositivo desiderato, accertandoti che sia acceso. Ora il ricevitore è pronto per l'uso.

### TERMINARE TUTTE LE ASSOCIAZIONI

#### Disconnessione di tutti i collegamenti

- A. Tieni premuto il tasto del ricevitore per 10 secondi finché il LED comincia a lampeggiare.
- B. Quando il LED del ricevitore si spegne, tutti i collegamenti si interrompono.

## SV Instruktionshandbok

### INSTALLERA SÄNDAREN

- Sätt in mottagaren i vägguttaget.

#### Parkoppla mottagaren med en sändare

- A. Håll in knappen på mottagaren i 3 sekunder och släpp sedan upp den. Lysdioden börjar blinka. Din mottagare går nu över till parkopplingsläge.

**Varning:** lysdioden ska bara blinka när du släpper upp knappen. Om lysdioden börjar blinka medan du håller in knappen, sker ingen parkoppling.

- B. Tryck på påslagsknappen på sändaren (se instruktionerna i avsändarens manual).
- C. Lysdioden på mottagaren tänds.
- D. Din mottagare och sändare är nu parkopplade.

#### ordningställning av mottagaren

- Anslut en önskad enhet till mottagaren och se till att den önskade enheten är påslagen. Nu är mottagaren klar att använda.

### KOPPLA BORT ALLA LÄNKAR

#### Avlänkning av alla länkar

- A. Håll in knappen på mottagaren i 10 sekunder tills lysdioden börjar blinka.
- B. När lysdioden på mottagaren slocknar kopplas alla länkar bort.

SH4-90161

EN Remote control multi channel  
 NL Afstandsbediening multi kanaal  
 DE Mehrkanal-Fernbedienung  
 FR Télécommande multicanal  
 ES Mando a distancia multicanal  
 IT Telecomando multicanale  
 SV Fjärrkontrollflerkanal  
 PL Zdalny sterownik wielokanałowy

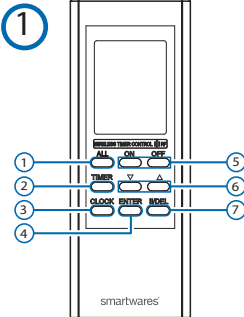


## Specifications:

Remote control battery:  
 1 x 3VDC, type CR 2032 (incl.)  
 1 x 12VDC, type A23 (incl.)  
 Maximum range: 50 m  
 Channels: 15  
 Programmable memory spaces: 8  
 Maximum RF output: 0dBm  
 Frequency: 433.92MHz



EU address:	UK address:
smartwares® Europe	smartwares® Safety and Lighting Ltd.
Swaardvenstraat 65 5048 AV Tilburg The Netherlands	Meriden House, 6 Great Cornbow Halesowen, West Midlands, B63 3AB United Kingdom
<a href="http://www.smartwares.eu">www.smartwares.eu</a>	



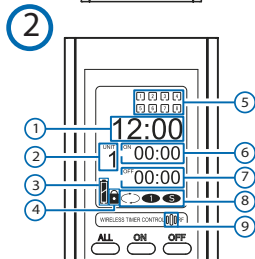
## EN Instruction manual

### OPERATION OF THE SENDER

With the sender, it is possible to control your wireless home automation system with a timer. By setting timers, you can automatically switch the lighting on and off at set times.

### OVERVIEW OF THE BUTTONS ON THE SENDER(1)

- 1.1 ALL button
- 1.2 TIMER button
- 1.3 CLOCK button
- 1.4 ENTER button
- 1.5 ON/ OFF buttons
- 1.6 UP/ DOWN buttons
- 1.7 PAUSE/ DELETE button

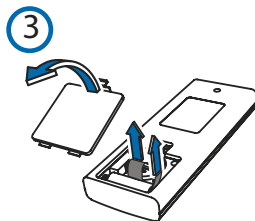


### OVERVIEW OF THE SCREEN OF THE SENDER(2)

- 2.1 Actual time
- 2.2 Channel number
- 2.3 Battery level
- 2.4 Key lock
- 2.5 Memory number
- 2.6 Time when the timer switches ON
- 2.7 Time when the timer switches OFF
- 2.8 Mode setting (daily, single or security) \*
- 2.9 LED transmitted signal

\* The timer function of the sender has three modes:

- A daily mode in which the timer switches on and off at the set times.
- A single mode in which the timer switches on and off once.
- A security mode in which the timer switches on and off daily at random intervals, varying from 40 minutes before up to 120 minutes after the activation and deactivation time.

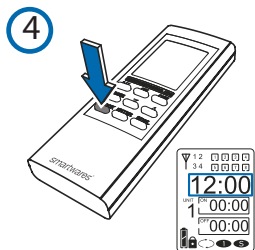


### PREPARATION BEFORE USE (3)

- Remove the battery cover of the sender and activate the batteries by pulling out the tabs of the sender, then replace the battery cover.

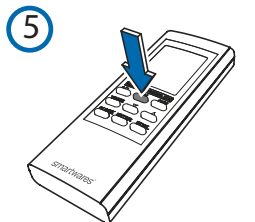
### Setting the actual time

- A. Press and hold the "CLOCK" button (1.3) until the digits start to flash (4).
- B. Press the "UP/DOWN" buttons (1.6) in order to select the current hour. Press the "ENTER" button (1.4) to confirm. Repeat this step for the minutes.



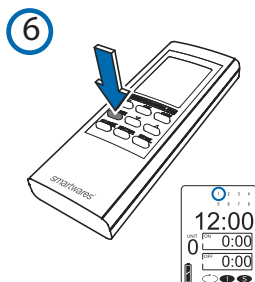
### Pairing the sender with a receiver

- Select the desired channel number (2.3) by pressing the "UP/DOWN" buttons (1.6).
- A. Follow the instructions of the receiver to put it in pairing mode.
  - B. Press the "ON" button on the sender to pair it with a receiver. The LED on the receiver will light up.
  - C. Repeat these steps for any other receiver.



### SETTING THE TIMER FUNCTION

- A. Press and hold the "TIMER" button (1.2) until the home screen changes (6).
- B. Press the "UP/DOWN" buttons (1.6) in order to select the desired memory number (2.6). Then press the "ENTER" button (1.4) to confirm. Attention: 8 memory locations are available.
- C. Select the desired channel number (2.3) by pressing the "UP/DOWN" buttons (1.6). Then press the "ENTER" button (1.4) to confirm. Attention: 15 channel numbers are available.
- D. Set the time to activate the timer and press the "ENTER" button (1.4) to confirm. Set the time to deactivate the timer and press the "ENTER" button (1.4) to confirm.
- E. Press the "UP/DOWN" buttons (1.6) in order to select the desired mode (2.9). Then press the "ENTER" button (1.4) to confirm.



- F. Press the "TIMER" button (1.2) again or do not use the transmitter for 20 seconds to return to the home screen.

### Pausing or deleting the timer function

- A. a. Press and hold the "TIMER" button (1.2) until the home screen changes 6 .
- B. b. Press the "UP/DOWN" buttons (1.6) in order to select the desired memory number (2.6).
- C. c. Briefly press the "PAUSE/DELETE" button (1.7), and then press the "ENTER" button (1.4) to pause the timer." Press and hold the "PAUSE/DELETE" button (1.7) until the settings on the screen are blinking and then press the "ENTER" button (1.4) to delete the timer.

### Key lock

- Press and hold the "ENTER" button (1.4) for 4 sec. until the lock (2.5) (lock enabled) appears or disappears (lock disabled).

## NL Gebruiksaanwijzing

### BEDIENING VAN DE ZENDER

Met de zender is het mogelijk om uw draadloze domoticasysteem te bedienen met een timer. Door timers in te stellen kunt u de verlichting op gezette tijden automatisch in- en uitschakelen.

### OVERZICHT VAN DE KNOPPEN OP DE ZENDER (1)

- 1.1 Knop ALL
- 1.2 Knop TIMER
- 1.3 Knop CLOCK
- 1.4 Knop ENTER
- 1.5 Knop ON/OFF
- 1.6 Knop OMHOOG/OMLAAG
- 1.7 Knop PAUZE/DEL

### OVERZICHT VAN HET SCHERM VAN DE ZENDER (2)

- 2.1 Huidige tijd
- 2.2 Kanaalnummer
- 2.3 Batterijniveau
- 2.4 Knopvergrendeling
- 2.5 Geheugennummer
- 2.6 Tijdstip waarop de timer wordt ingeschakeld
- 2.7 Tijdstip waarop de timer wordt uitgeschakeld
- 2.8 Gestelde modus (dagelijks, eenmalig of beveiliging) \*
- 2.9 Uitgezonden ledsignaal

\* De timerfunctie van de zender biedt drie modi:

- Een modus 'Dagelijks', waarin de timer op de ingestelde tijden wordt in- en uitgeschakeld.
- Een modus 'Eenmalig', waarin de timer één keer wordt in- en uitgeschakeld.
- Een modus 'Beveiliging' waarbij de timer dagelijks met willekeurige tussenpozen wordt in- en uitgeschakeld, variërend van 40 minuten voor tot 120 minuten na de activering en deactivering.

### VOORBEREIDING VOOR GEBRUIK (3)

- Verwijder het batterijdeksel van de zender en activeer de batterijen door de lipjes uit de zender te trekken. Plaats het batterijdeksel terug.

### De huidige tijd instellen

- A. Houd de knop CLOCK (1.3) ingedrukt tot de cijfers beginnen te knipperen (4).
- B. Druk op de knoppen OMHOOG/OMLAAG (1.6) om het huidige uur te selecteren. Druk op de knop ENTER (1.4) om de invoer te bevestigen. Herhaal deze stap voor de minuten.

### De zender koppelen met een ontvanger

- Selecteer het gewenste kanaalnummer (2.3) door op de knoppen OMHOOG/OMLAAG (1.6) te drukken.

- Volg de instructies voor de ontvanger om deze in de koppelingsmodus te zetten.
- Druk op de knop ON op de zender om deze te koppelen met een ontvanger. Het ledlampje op de ontvanger gaat branden.
- Herhaal deze stappen voor eventuele andere ontvangers.

#### DE TIMERFUNCTIE INSTELLEN

- Houd de knop TIMER (1.2) ingedrukt tot het beginscherm verandert (6).
- Druk op de knoppen OMHOOG/OMLAAG (1.6) om het gewenste geheugennummer (2.6) te selecteren. Druk vervolgens op de knop ENTER (1.4) om uw keuze te bevestigen. Let op: er zijn 8 geheugenlocaties beschikbaar.
- Selecteer het gewenste kanaalnummer (2.3) door op de knoppen OMHOOG/OMLAAG (1.6) te drukken. Druk vervolgens op de knop ENTER (1.4) om uw keuze te bevestigen. Let op: er zijn 15 kanaalnummers beschikbaar.
- Stel de tijd in waarop u de timer wilt activeren en druk op de knop ENTER (1.4) om uw keuze te bevestigen. Stel de tijd in waarop u de timer wilt deactiveren en druk op de knop ENTER (1.4) om uw keuze te bevestigen.
- Druk op de knoppen OMHOOG/OMLAAG (1.6) om de gewenste modus (2.9) te selecteren. Druk vervolgens op de knop ENTER (1.4) om uw keuze te bevestigen.
- Druk nogmaals op de knop TIMER (1.2) of gebruik de zender gedurende 20 seconden niet om terug te keren naar het beginscherm.

#### De timerfunctie pauzeren of verwijderen

- a. Houd de knop TIMER (1.2) ingedrukt tot het beginscherm verandert (6).
- b. Druk op de knoppen OMHOOG/OMLAAG (1.6) om het gewenste geheugennummer (2.6) te selecteren.
- c. Druk kort op de knop PAUZE/DEL (1.7) en druk op de knop ENTER (1.4) om de timer te pauzeren. Houd de knop PAUZE/DEL (1.7) ingedrukt tot de instellingen op het scherm knipperen en druk op de knop ENTER (1.4) om de timer te verwijderen.

#### Knopvergrendeling

- Houd de knop ENTER (1.4) 4 seconden ingedrukt totdat de vergrendeling (2.5) wordt weergegeven (vergrendeling ingeschakeld) of verdwijnt (vergrendeling uitgeschakeld).

## DE Bedieningsanleitung

### BETRIEB DES SENDERS

Mit dem Sender können Sie Ihr drahtloses Heimautomatisierungssystem über einen Timer steuern. Durch Einstellen des Timers lässt sich Ihre Beleuchtung zu bestimmten Zeiten automatisch ein- und ausschalten.

#### TASTEN AM SENDER(1)

- ALL
- TIMER
- CLOCK
- ENTER
- ON/OFF
- AUF/AB
- PAUSE/LÖSCHEN

#### TASTEN AM SENDER(2)

- Aktuelle Zeit
- Kanalnummer
- Batteriekapazität
- Tastensperre
- Speicherstelle
- Einschaltzeit
- Ausschaltzeit
- Modus (täglich, einmal oder Sicherheit) \*
- LED-Signal

\* Die Timerfunktion des Senders hat drei Betriebsarten:

- Täglich: Der Timer schaltet täglich zu den voreingestellten Zeiten ein und aus.
- Einmal: Der Timer schaltet einmal ein und aus.
- Sicherheit: Der Timer schaltet täglich für zufällige Intervalle (zwischen 40 Minuten vor und bis zu 120 Minuten nach Aktivierungs-/Deaktivierungszeit) ein und aus.

#### VORBEREITUNG (3)

- Entfernen Sie den Batteriefachdeckel am Sender und aktivieren Sie die Batterien, indem Sie die Isolierungsstreifen herausziehen, und bringen Sie den Deckel dann wieder an.

#### Uhrzeit einstellen

- Halten Sie die Taste „CLOCK“ (1.3) gedrückt, bis die Ziffern blinken (4).
- Stellen Sie mit den Tasten „AUF/AB“ (1.6) die aktuelle Uhrzeit ein. Bestätigen Sie mit der Taste „ENTER“ (1.4). Wiederholen Sie diesen Schritt für die Minuten.

#### Sender und Empfänger synchronisieren

- Wählen Sie mit den Tasten „AUF/AB“ (1.6) den gewünschten Kanal (2.3).
- Befolgen Sie die Anweisungen für den Empfänger, um ihn in den Synchronisierungsmodus zu bringen.
  - Drücken Sie die Taste „ON“ am Sender, um ihn mit einem Empfänger zu synchronisieren. Die LED am Empfänger leuchtet auf.
  - Wiederholen Sie diese Schritte für weitere Empfänger.

#### EINSTELLEN DER TIMERFUNKTION

- Halten Sie die Taste „TIMER“ (1.2) gedrückt, bis sich die Bildschirmanzeige ändert.
- Wählen Sie mit den Tasten „AUF/AB“ (1.6) die gewünschte Speicherstelle (2.6). Bestätigen Sie anschließend mit der Taste „ENTER“ (1.4). Achtung: 8 Speicherstellen sind verfügbar.
- Wählen Sie mit den Tasten „AUF/AB“ (1.6) den gewünschten Kanal (2.3). Bestätigen Sie anschließend mit der Taste „ENTER“ (1.4). Achtung: 15 Kanalnummern sind verfügbar.
- Stellen Sie die Aktivierungszeit für den Timer ein und bestätigen Sie mit der Taste „ENTER“ (1.4). Stellen Sie die Deaktivierungszeit für den Timer ein und bestätigen Sie mit der Taste „ENTER“ (1.4).
- Wählen Sie mit den Tasten „AUF/AB“ (1.6) die gewünschte Betriebsart (2.9). Bestätigen Sie anschließend mit der Taste „ENTER“ (1.4).
- Drücken Sie die Taste „TIMER“ (1.2) erneut oder benutzen Sie den Sender 20 Sekunden lang nicht, um zum Startbildschirm zurückzukehren.

#### Timerfunktion anhalten oder löschen

- a. Halten Sie die Taste „TIMER“ (1.2) gedrückt, bis sich die Bildschirmanzeige ändert (6).
- b. Wählen Sie mit den Tasten „AUF/AB“ (1.6) die gewünschte Speicherstelle (2.6).
- c. Drücken Sie kurz die Taste „PAUSE/DELETE“ (1.7) und bestätigen Sie dann mit der Taste „ENTER“ (1.4). Halten Sie die Taste „PAUSE/DELETE“ (1.7) so lange gedrückt, bis die Einstellungen auf dem Bildschirm blinken, und drücken Sie dann die Taste „ENTER“ (1.4), um den Timer zu löschen.

#### Tastensperre

- Halten Sie die Taste „ENTER“ (1.4) 4 Sekunden lang gedrückt, bis das Schloss (2.5) (Sperraktiviert) erscheint oder verschwindet (Sperrdeaktiviert).

## FR Manuel d'instructions

### FONCTIONNEMENT DE L'ÉMETTEUR

Avec cet émetteur, vous pouvez contrôler le système domotique sans fil de votre domicile à l'aide d'une minuterie. En réglant des minuteries, vous pouvez automatiquement allumer et éteindre les lumières quand vous le souhaitez.

### PRÉSENTATION DES BOUTONS DE L'ÉMETTEUR (1)

- Bouton ALL
- Bouton TIMER
- Bouton CLOCK
- Bouton ENTER
- Boutons ON/OFF
- Boutons HAUT/BAS
- Bouton PAUSE/DELETE

### PRÉSENTATION DE L'ÉCRAN DE L'ÉMETTEUR (2)

- Heure actuelle
- Numéro de canal
- Niveau des piles
- Verrouillage des touches
- Numéro de mémoire
- Heure à laquelle la minuterie s'allume
- Heure à laquelle la minuterie s'éteint
- Réglage du mode (quotidien, unique ou sécurité) \*
- Signal de transmission LED

\* La fonction minuterie de l'émetteur propose trois modes :

- Un mode quotidien dans lequel la minuterie s'allume et s'éteint à des heures définies.
- Un mode unique dans lequel la minuterie s'allume et s'éteint une seule fois.
- Un mode de sécurité dans lequel la minuterie s'allume et s'éteint chaque jour à des intervalles aléatoires allant de 40 minutes avant à 120 minutes après les heures programmées d'activation et de désactivation.

### PRÉPARATION AVANT UTILISATION (3)

- Retirez le couvercle du logement des piles de l'émetteur et activez les piles en tirant sur les languettes, puis replacez le couvercle.

#### Réglage de l'heure actuelle

- Appuyez sur le bouton « CLOCK » (1.3) et maintenez-le enfoncé jusqu'à ce que les chiffres se mettent à clignoter (4).
- Appuyez sur les boutons « HAUT/BAS » (1.6) pour sélectionner l'heure actuelle. Appuyez sur le bouton « ENTER » (1.4) pour confirmer. Répétez la procédure pour les minutes.

#### Couplage de l'émetteur avec un récepteur

- Sélectionnez le numéro de canal souhaité (2.3) en appuyant sur les boutons « HAUT/BAS » (1.6).
- Suivez les instructions du récepteur pour le mettre en mode de couplage.
  - Appuyez sur le bouton « ON » de l'émetteur pour le coupler avec un récepteur. La LED sur le récepteur s'allume.
  - Répétez la procédure pour tout autre récepteur.

### RÉGLAGE DE LA MINUTERIE

- Appuyez sur le bouton « TIMER » (1.2) et maintenez-le enfoncé jusqu'à quitter l'écran d'accueil (6).
- Appuyez sur les boutons « HAUT/BAS » (1.6) pour sélectionner le numéro de mémoire souhaité (2.6). Appuyez ensuite sur le bouton « ENTER » (1.4) pour confirmer. Attention : il y a 8 emplacements de mémoire disponibles.
- Sélectionnez le numéro de canal souhaité (2.3) en appuyant sur les boutons « HAUT/BAS » (1.6). Appuyez ensuite sur le bouton « ENTER » (1.4) pour confirmer. Attention : il y a 15 numéros de canal disponibles.
- Définissez l'heure d'activation de la minuterie et appuyez sur le bouton « ENTER » (1.4) pour confirmer. Définissez l'heure de désactivation de la minuterie et appuyez sur le bouton « ENTER » (1.4) pour confirmer.
- Appuyez sur les boutons « HAUT/BAS » (1.6) pour sélectionner le mode souhaité (2.9). Appuyez ensuite sur le bouton « ENTER » (1.4) pour confirmer.
- Appuyez de nouveau sur le bouton « TIMER » (1.2) ou cessez d'utiliser la minuterie pendant 20 secondes pour revenir à l'écran d'accueil.



SH4-90161

EN Remote control multi channel  
 NL Afstandsbediening multi kanaal  
 DE Mehrkanal-Fernbedienung  
 FR Télécommande multicanal  
 ES Mando a distancia multicanal  
 IT Telecomando multicanale  
 SV Fjärrkontrollflerkanal  
 PL Zdalny sterownik wielokanałowy

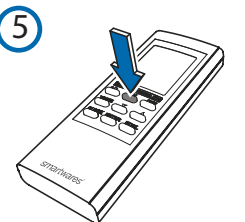
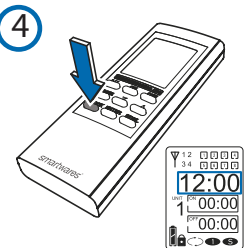
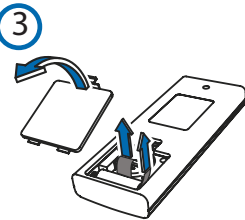
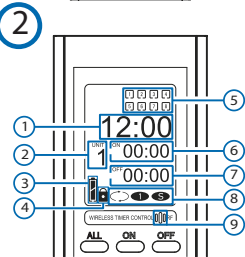
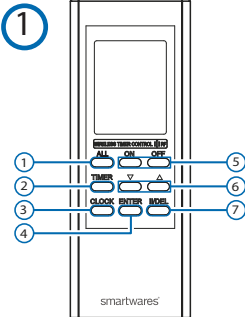


## Specifications:

Remote control battery:  
 1 x 3VDC, type CR 2032 (incl.)  
 1 x 12VDC, type A23 (incl.)  
 Maximum range: 50 m  
 Channels: 15  
 Programmable memory spaces: 8  
 Maximum RF output: 0dBm  
 Frequency: 433.92MHz



EU address:	UK address:
smartwares® Europe	smartwares® Safety and Lighting Ltd.
Swaardvenstraat 65 5048 AV Tilburg The Netherlands	Meriden House, 6 Great Cornbow Halesowen, West Midlands, B63 3AB United Kingdom
<a href="http://www.smartwares.eu">www.smartwares.eu</a>	



### Mise en pause ou suppression de la minuterie

- Appuyez sur le bouton « TIMER » (1.2) et maintenez-le enfoncé jusqu'à quitter l'écran d'accueil (6).
- Appuyez sur les boutons « HAUT/BAS » (1.6) pour sélectionner le numéro de mémoire souhaité (2.6).
- Appuyez brièvement sur le bouton « PAUSE/DELETE » (1.7), puis sur le bouton « ENTER » (1.4) pour mettre en pause la minuterie. Appuyez sur le bouton « PAUSE/DELETE » (1.7) et maintenez-le enfoncé jusqu'à ce que les réglages clignotent à l'écran, puis appuyez sur le bouton « ENTER » (1.4) pour supprimer la minuterie.

### Verrouillage des touches

- Appuyez sur le bouton « ENTER » (1.4) et maintenez-le enfoncé pendant 4 secondes jusqu'à ce que le cadenas (2.5) apparaisse ou disparaisse (verrouillage activé/désactivé).

## ES Manual de instrucciones

### FUNCIONAMIENTO DEL EMISOR

A través de un emisor, es posible controlar el sistema inalámbrico de automatización del hogar con un temporizador. Configure temporizadores para que las luces se enciendan/apaguen automáticamente en las horas definidas.

### DESCRIPCIÓN DE LOS BOTONES DEL EMISOR (1)

- Botón ALL
- Botón TIMER
- Botón CLOCK
- Botón ENTER
- Botones ON/OFF
- Botones UP/DOWN
- Botón PAUSE/DELETE

### DESCRIPCIÓN DE LA PANTALLA DEL EMISOR (2)

- Hora actual
- Número de canal
- Nivel de batería
- Bloqueo de teclas
- Número de memoria
- Hora en la que se enciende el temporizador
- Hora en la que se apaga el temporizador
- Ajuste de modo (diario, único o seguridad) \*
- Señal de LED transmitido

\* La función de temporizador del emisor tiene tres modos:

- Un modo diario, en el que el temporizador se enciende y apaga a las horas definidas.
- Un modo único, en el que el temporizador se enciende y apaga una vez.
- Un modo de seguridad, en el que el temporizador se enciende y apaga a diario a intervalos aleatorios de entre 40 y 120 minutos tras la hora de activación y desactivación.

### PREPARACIÓN ANTES DEL USO (3)

- Retire la tapa de las pilas del emisor y actívelas; para ello, retire las pestañas del emisor y, a continuación, vuelva a colocar la tapa de las pilas.

### Configuración de la hora actual

- Mantenga pulsado el botón « CLOCK » (1.3) hasta que los dígitos empiecen a parpadear (4).
- Para seleccionar la hora actual, pulse los botones « UP/DOWN » (1.6). Pulse el botón « ENTER » (1.4) para confirmar. Repita este paso con los minutos.

### Enlace del emisor con un receptor

- Seleccione el número de canal deseado (2.3) a través de los botones « UP/DOWN » (1.6).
- Siga las instrucciones del receptor para ponerlo en modo de emparejamiento.
  - Pulse el botón « ON » del emisor para emparejarlo con un receptor. El LED del receptor se iluminará.
  - Repita estos pasos con otros receptores.

### AJUSTE DE LA FUNCIÓN DE TEMPORIZADOR

- Mantenga pulsado el botón « TIMER » (1.2) hasta que cambie la pantalla de inicio (6).
- Para seleccionar el número de memoria deseado (2.6), pulse los botones « UP/DOWN » (1.6). A continuación, pulse el botón « ENTER » (1.4) para confirmar. Atención: Hay 8 ubicaciones de memoria disponibles.
- Seleccione el número de canal deseado (2.3) a través de los botones « UP/DOWN » (1.6). A continuación, pulse el botón « ENTER » (1.4) para confirmar. Atención: Hay 15 números de canales disponibles.
- Defina la hora de activación del temporizador y pulse el botón « ENTER » (1.4) para confirmar. Defina la hora de desactivación del temporizador y pulse el botón « ENTER » (1.4) para confirmar.
- Para seleccionar el modo deseado (2.9), pulse los botones « UP/DOWN » (1.6). A continuación, pulse el botón « ENTER » (1.4) para confirmar.
- Pulse de nuevo el botón « TIMER » (1.2) o no utilice el transmisor durante 20 segundos para volver a la pantalla de inicio.

### Pausa o eliminación de la función de temporizador

- Mantenga pulsado el botón « TIMER » (1.2) hasta que cambie la pantalla de inicio (6).
- Para seleccionar el número de memoria deseado (2.6), pulse los botones « UP/DOWN » (1.6).
- Pulse brevemente el botón « PAUSE/DELETE » (1.7) y, a continuación, pulse el botón « ENTER » (1.4) para detener el temporizador. Mantenga pulsado el botón « PAUSE/DELETE » (1.7) hasta que parpadeen los ajustes de la pantalla y, a continuación, pulse el botón « ENTER » (1.4) para eliminar el temporizador.

### Bloqueo de teclas

- Mantenga pulsado el botón « ENTER » (1.4) durante 4 segundos hasta que aparezca el bloqueo (2.5) (activado) o desaparezca (desactivado).

## IT Istruzioni per l'uso

### USO DEL TRASMETTITORE

Il trasmettitore consente di controllare il sistema domotico wireless mediante un timer. Impostando i timer, è possibile accendere e spegnere automaticamente l'illuminazione ad orari prestabiliti.

### PANORAMICA DEI TASTI DEL TRASMETTITORE (1)

- Tasto ALL (Tutti)
- Tasto TIMER
- Tasto CLOCK (Orologio)
- Tasto ENTER (Invio)
- Tasti ON/ OFF
- Tasti UP/ DOWN (Su/Giù)
- Tasto PAUSE/DELETE (Pausa/Elimina)

### PANORAMICA DELLO SCHERMO DEL TRASMETTITORE (2)

- Ora corrente
- Numero canale
- Livello batteria
- Blocco tasti
- Numero memoria

2.6 Orario di accensione del timer

2.7 Orario di spegnimento del timer

2.8 Impostazione modalità (giornaliera, singola o di sicurezza) \*

2.9 LED segnale trasmesso

\* La funzione timer del trasmettitore ha tre modalità:

- Una modalità giornaliera in cui il timer si accende e si spegne agli orari impostati.
- Una modalità singola in cui il timer si accende e si spegne una sola volta.
- Una modalità di sicurezza in cui il timer si accende e si spegne ogni giorno a intervalli casuali, che variano da 40 minuti prima fino a 120 minuti dopo il tempo di attivazione e disattivazione.

#### OPERAZIONI PRELIMINARI (3)

- Rimuovere il coperchio del vano batteria del trasmettitore e attivare le batterie estraendo le linguette, poi riposizionare il coperchio.

#### Impostazione dell'ora corrente

- A. Tenere premuto il tasto "CLOCK" (1.3) finché le cifre iniziano a lampeggiare (4).
- B. Premere i tasti "UP/DOWN" (1.6) per selezionare l'ora corrente. Premere il tasto "ENTER" (1.4) per confermare. Ripetere questo passaggio per i minuti.

#### Associazione del trasmettitore ad un ricevitore

- Selezionare il numero di canale desiderato (2.3) premendo i tasti "UP/DOWN" (1.6).
- A. Seguire le istruzioni del ricevitore per attivare la modalità di associazione.
  - B. Premere il tasto "ON" sul trasmettitore per associarlo ad un ricevitore. Il LED sul ricevitore si accende.
  - C. Ripetere questi passaggi per eventuali altri ricevitori.

#### IMPOSTAZIONE DELLA FUNZIONE TIMER

- A. Tenere premuto il tasto "TIMER" (1.2) finché lo schermo cambia contenuto (6).
- B. Premere i tasti "UP/DOWN" (1.6) per selezionare il numero di memoria desiderato (2.6). Confermare con il tasto "ENTER" (1.4). Attenzione: Sono disponibili 8 posizioni di memoria.
- C. Selezionare il numero di canale desiderato (2.3) premendo i tasti "UP/DOWN" (1.6). Confermare con il tasto "ENTER" (1.4). Attenzione: Sono disponibili 15 numeri di canale.
- D. Impostare l'orario di attivazione del timer e premere il tasto "ENTER" (1.4) per confermare. Impostare l'orario di disattivazione del timer e premere il tasto "ENTER" (1.4) per confermare.
- E. Premere i tasti "UP/DOWN" (1.6) per selezionare la modalità desiderata (2.9). Confermare con il tasto "ENTER" (1.4).
- F. Per tornare alla schermata iniziale, premere nuovamente il tasto "TIMER" (1.2) o non utilizzare il trasmettitore per 20 secondi.

#### Mettere in pausa o annullare la funzione timer

- A. a. Tenere premuto il tasto "TIMER" (1.2) finché lo schermo cambia contenuto (6).
- B. b. Premere i tasti "UP/DOWN" (1.6) per selezionare il numero di memoria desiderato (2.6).
- C. c. Premere brevemente il tasto "PAUSE/DELETE" (1.7) e premere il tasto "ENTER" (1.4) per sospendere il timer. Tenere premuto il tasto "PAUSE/DELETE" (1.7) finché lo schermo inizia a lampeggiare, poi premere il tasto "ENTER" (1.4) per annullare il timer.

#### Blocco tasti

- Tenere premuto il tasto "ENTER" (1.4) per 4 sec. finché il simbolo di lucchetto (2.5) compare (blocco abilitato) o scompare (blocco disabilitato).

## SV Instruktionshandbok

#### ANVÄNDA SÄNDAREN

Med sändaren kan du styra ditt trådlösa hemautomationssystem med en timer. Genom att sätta en timer kan du automatiskt tända och släcka ljuset vid bestämda tider.

#### ÖVERSIKT ÖVER KNAPPARNA PÅ SÄNDAREN (1)

- 1.1 ALL
- 1.2 TIMER
- 1.3 KLOCKA
- 1.4 ENTER
- 1.5 PÅ/AV
- 1.6 UPP/NER
- 1.7 PAUS/RADERA

#### ÖVERSIKT ÖVER KNAPPARNA PÅ SÄNDARENS SKÄRM (2)

- 2.1 Tid
- 2.2 Kanalnummer
- 2.3 Batterinivå
- 2.4 Knapplås
- 2.5 Minnessiffror
- 2.6 Tiden då timern slås PÅ
- 2.7 Tiden då timern slås AV
- 2.8 Lägesinställningar (dagligen, singel eller säkerhet) \*
- 2.9 LED-överförd signal

\* Sändarens timerfunktion har tre lägen:

- Ett dagligt läge där timern slås på och av vid bestämda tider.
- Ett singelläge där timern slås på och av en gång.
- Ett säkerhetsläge där timern slås på och av dagligen med oregelbundna intervaller, som varierar från 40 till 120 minuter utefter aktiverings-/avaktiveringstiden.

#### FÖRBEREDELSE FÖRE ANVÄNDNING (3)

- Ta av batteriluckan på sändaren och aktivera batterierna genom att dra ut flikarna på sändaren. Sätt sedan tillbaka batteriluckan.

#### Ställa in tiden

- A. Tryck och håll inne knappen "KLOCKA" (1.3) tills siffrorna börjar blinka (4).
- B. Tryck på knapparna "UPP/NER" (1.6) för att välja rätt timma. Tryck på knappen "ENTER" (1.4) för att bekräfta. Upprepa dessa steg för minuter.

#### Parkoppla sändaren med mottagaren

- Välj de önskade kanalnumren (2.3) genom att trycka på knapparna "UPP/NER" (1.6).
- A. Följ anvisningarna för mottagaren för att sätta den i parkopplingsläge.
  - B. Tryck på knappen "ON" på sändaren för att parkoppla den med en mottagare. LED-lampan på mottagaren tänds.
  - C. Upprepa dessa steg för alla andra mottagare.

#### STÄLLA IN TIMERN

- A. Tryck och håll inne knappen "TIMER" (1.2) tills hemskärmen ändras (6).
- B. Tryck på knapparna "UPP/NER" (1.6) för att välja rätt minnessiffra (2.6). Tryck på knappen "ENTER" (1.4) för att bekräfta. Observera: 8 minnesplatser finns tillgängliga.
- C. Välj de önskade kanalnumren (2.3) genom att trycka på knapparna "UPP/NER" (1.6). Tryck på knappen "ENTER" (1.4) för att bekräfta. Observera: 15 kanalnummer finns tillgängliga.
- D. Ställ in tiden som timern ska slås på och tryck sedan på knappen "ENTER" (1.4) för att bekräfta. Ställ in tiden som timern ska slås av och tryck sedan på knappen "ENTER" (1.4) för att bekräfta.
- E. Tryck på knapparna "UPP/NER" (1.6) för att välja läge (2.9). Tryck på knappen "ENTER" (1.4) för att bekräfta.
- F. Tryck på knappen "TIMER" (1.2) igen eller låt bli att använda sändaren i 20 sekunder för att återvända till hemskärmen.

#### Pausa eller radera timern

- A. a. Tryck och håll inne knappen "TIMER" (1.2) tills hemskärmen ändras (6).
- B. b. Tryck på knapparna "UPP/NER" (1.6) för att välja rätt minnessiffra (2.6).
- C. c. Tryck kort på knappen "PAUS/RADERA" (1.7) och sedan på "ENTER" (1.4) för att pausa timern. Tryck och håll in knappen "PAUS/RADERA" (1.7) tills att inställningarna på skärmen blinkar och sedan på "ENTER" (1.4) för att radera timern.

#### Knapplås

- Tryck och håll in knappen "ENTER" (1.4) i 4 sekunder tills låset (2.5) syns (lås aktiverat) eller försvinner (lås avaktiverat).

## PL Instrukcje użytkownika

#### OBŚLUGA NADAJNIKA

Nadajnik umożliwia sterowanie bezprzewodowym systemem automatyki domowej przy użyciu regulatora czasowego. Po ustawieniu regulatorów czasowych można automatycznie włączyć i wyłączyć oświetlenie o ustalonych godzinach.

#### OMÓWIENIE PRZYCISKÓW NA NADAJNIKU (1)

- 1.1 Przycisk ALL (wszystkie)
- 1.2 Przycisk TIMER (regulator czasowy)
- 1.3 Przycisk CLOCK (zegar)
- 1.4 Przycisk ENTER (zatwierdzenie)
- 1.5 Przyciski ON/OFF (wł./wył.)
- 1.6 Przyciski UP/DOWN (górn/dół)
- 1.7 Przycisk PAUSE/DELETE (pauza/usuń)

#### OMÓWIENIE EKRANU NADAJNIKA (2)

- 2.1 Aktualna godzina
- 2.2 Numer kanału
- 2.3 Poziom baterii
- 2.4 Blokada
- 2.5 Numer w pamięci
- 2.6 Godzina włączenia regulatora czasowego
- 2.7 Godzina wyłączenia regulatora czasowego
- 2.8 Ustawienie trybu (codzienny, pojedynczy lub bezpieczeństwa) \*
- 2.9 Kontrolka LED przesyłanego sygnału

\* Funkcja regulatora czasowego w nadajniku ma trzy tryby:

- Tryb codzienny, w którym regulator czasowy włącza się i wyłącza o ustalonej godzinie.
- Tryb pojedynczy, w którym regulator czasowy włącza się i wyłącza jednokrotnie.
- Tryb bezpieczeństwa, w którym regulator czasowy włącza się i wyłącza codziennie w losowo wybranych interwałach od 40 minut przed godziną aktywacji lub dezaktywacji do 120 minut po godzinie aktywacji i dezaktywacji.

#### PRZYGOTOWANIE PRZED UŻYCIEM (3)

- Zdejmij pokrywę baterii nadajnika i aktywuj baterie, wyciągając wypustki w nadajniku, następnie załóż pokrywę baterii z powrotem.

#### Ustawianie aktualnej godziny

- A. Naciśnij i przytrzymaj przycisk „CLOCK” (1.3), aż cyfry zaczną migać (4).
- B. Naciśnij przyciski „UP/DOWN” (1.6), aby wybrać bieżącą godzinę. Naciśnij przycisk „ENTER” (1.4), aby potwierdzić. Powtórz ten krok, aby ustawić minuty.

#### Parowanie nadajnika z odbiornikiem

- Wybierz żądany numer kanału (2.3), naciskając przyciski „UP/DOWN” (1.6).
- A. Postępuj zgodnie z instrukcjami odbiornika, aby przełączyć go w tryb parowania.
  - B. Naciśnij przycisk „ON” (wł.) na nadajniku, aby sparować nadajnik z odbiornikiem. Włączy się kontrolka LED na odbiorniku.
  - C. Powtórz te kroki w przypadku innych odbiorników.

#### USTAWIANIE FUNKCJI REGULATORA CZASOWEGO

- A. Naciśnij i przytrzymaj przycisk „TIMER” (1.2), aż ekran główny się zmieni (6).
- B. Naciśnij przyciski „UP/DOWN” (1.6), aby wybrać żądany numer w pamięci (2.6). Następnie naciśnij przycisk „ENTER” (1.4), aby potwierdzić. Uwaga: Dostępnych jest 8 miejsc w pamięci.
- C. Wybierz żądany numer kanału (2.3), naciskając przyciski „UP/DOWN” (1.6). Następnie naciśnij przycisk „ENTER” (1.4), aby potwierdzić. Uwaga: Dostępnych jest 15 numerów kanałów.

## SH4-90161

EN Remote control multi channel  
 NL Afstandsbediening multi kanaal  
 DE Mehrkanal-Fernbedienung  
 FR Télécommande multicanal  
 ES Mando a distancia multicanal  
 IT Telecomando multicanale  
 SV Fjärrkontrollflerkanal  
 PL Zdalny sterownik wielokanałowy

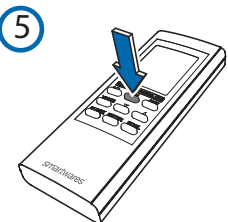
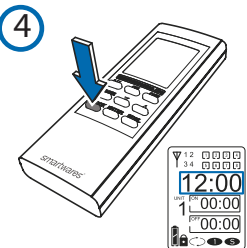
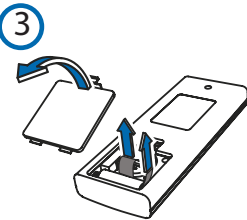
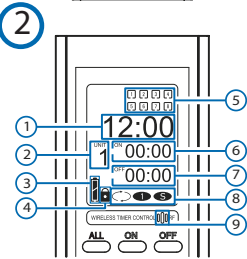
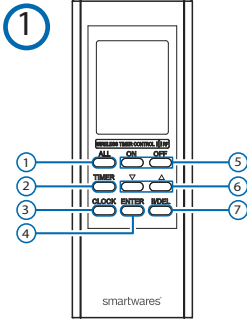


## Specifications:

Remote control battery:  
 1 x 3VDC, type CR 2032 (incl.)  
 1 x 12VDC, type A23 (incl.)  
 Maximum range: 50 m  
 Channels: 15  
 Programmable memory spaces: 8  
 Maximum RF output: 0dBm  
 Frequency: 433.92MHz



EU address:	UK address:
smartwares® Europe	smartwares® Safety and Lighting Ltd.
Swaardvenstraat 65 5048 AV Tilburg The Netherlands	Meriden House, 6 Great Cornbow Halesowen, West Midlands, B63 3AB United Kingdom
<a href="http://www.smartwares.eu">www.smartwares.eu</a>	



- D. Ustaw godzinę włączenia regulatora czasowego, następnie naciśnij przycisk „ENTER” (1.4), aby potwierdzić. Ustaw godzinę wyłączenia regulatora czasowego, następnie naciśnij przycisk „ENTER” (1.4), aby potwierdzić.
- E. Naciśnij przyciski „UP/DOWN” (1.6), aby wybrać żądany tryb (2.9). Następnie naciśnij przycisk „ENTER” (1.4), aby potwierdzić.
- F. Naciśnij przycisk „TIMER” (1.2) jeszcze raz lub nie używaj nadajnika przez 20 sekund, aby powrócić do ekranu głównego.

### Wstrzymywanie lub usuwanie funkcji regulatora czasowego

- A. a. Naciśnij i przytrzymaj przycisk „TIMER” (1.2), aż ekran główny się zmieni (6).
- B. b. Naciśnij przyciski „UP/DOWN” (1.6), aby wybrać żądany numer w pamięci (2.6).
- C. c. Krótko naciśnij przycisk „PAUSE/DELETE” (1.7), następnie naciśnij „ENTER” (1.4), aby wstrzymać regulator czasowy. Naciśnij i przytrzymaj przycisk „PAUSE/DELETE” (1.7), aż ustawienia na ekranie zaczną migać, następnie naciśnij „ENTER” (1.4), aby usunąć regulator czasowy.

### Blokada

- Naciśnij przycisk „ENTER” (1.4) i przytrzymaj go przez 4 s, aż symbol blokady (2.5) wyświetli się (blokada włączona) lub zniknie (blokada wyłączona).