



Instruction manual
EN Heat detector
Compact design

Anleitungshandbuch
DE Hitzemelder
Kompaktes Design

Gebruiksaanwijzing
NL Hittemelder
Compact ontwerp

Manuel d'utilisation
FR Detecteur de chaleur
Design compact



BS5446-2:2003

FH721011

Home is not a place, it's a feeling

Manufacturer
Siterwell Electronics CO., Limited
No.666 Qingfeng Road, Jiangbei District,
Ningbo, Zhejiang Province, China 315034

Importer:
ELRO Europe | www.elro.eu
Postbus 9607 - Box E800
1006 GC Amsterdam The Netherlands



FR
Cet appareil, ses accessoires, piles et cordons se recyclent

À DÉPOSER EN MAGASIN À DÉPOSER EN DÉCHÈTERIE

OU

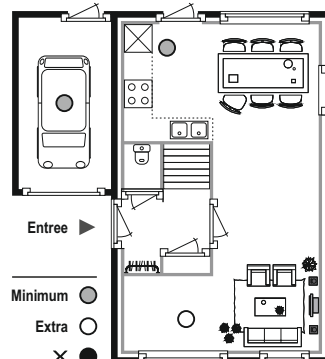
Points de collecte sur www.quefairedemesdechets.fr
Privilégiez la réparation ou le don de votre appareil !



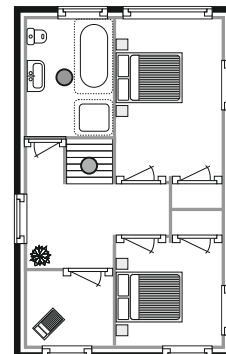
ÉLÉMENTS D'EMBALLAGE À SÉPARER ET À DÉPOSER DANS LE BAC DE TRI



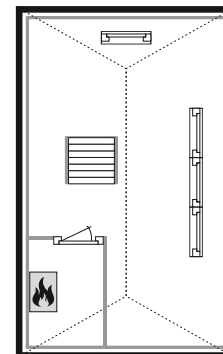
3 V DC CR14250	DE 10 Jahre, nicht austauschbar EN 10 years, not replaceable	NL 10 jaar, niet vervangbaar FR 10 ans, non remplaçable
0°C 50°C	DE Betriebstemperatur EN Operating temperature	NL Bedrijfstemperatuur FR Temp. de fonctionnement
10% 90%	DE Luftfeuchtigkeit bei Betrieb EN Operating humidity	NL Luchtvochtigheid in bedrijf FR Humidité de fonct.
54°C 70°C	DE Temperatursensor - Class A2 EN Temperature sensor - Class A2	NL Temperatuursensor - Class A2 FR Capteur de température - Class A2
ALARM >85dB at 3m	DE Alarmlautstärke EN Alarm volume	NL Alarmvolume FR Volume d'alarme
40 m ²	DE Kapazität EN Capacity	NL Capaciteit FR Capacité
	DE Bewohnbare Freizeitfahrzeuge EN Leisure accommodation vehicle	NL Verblijfsrecreatie voertuig FR Loisirs véhicule hébergement
GUARANTEE	DE Besuche www.elro.eu EN Visit www.elro.eu	NL Bezoek www.elro.eu FR Visitez www.elro.eu
	DE Montageart Decke EN Mounting type ceiling	NL Montagetype plafond FR Type de montage de plafond
END-OF-LIFE	DE Niedriger Batterie-Alarm EN Low battery alert	NL Melding lage batterijspanning FR Alerte de batterie faible



Ground floor / Erdgeschoss
Begane grond / Rez de chaussée



First floor / Erste Etage
Eerste verdieping / Premier étage



Attic / Dachboden
Zolder / Grenier

EN Symbols

- a) Recycling and disposal: The WEEE symbol means that this product and batteries must be disposed separately from other household waste. When it reaches its end of life, take it to a designated waste collection point in your area to guarantee a safe disposal or recycling. Protect the environment, human health and natural resources!
- b) Read the manual before use and store it in a safe place for future use and maintenance.
- Warnings**
- * To prevent injury, this apparatus must be securely attached to the ceiling in accordance with the installation instructions.
 - * Batteries shall not be exposed to excessive heat such as sunshine and fire.
 - * This heat detector is not suitable for use as a fire safety device unless it is part of a planned fire safety system, i.e. when interconnected to one or more smoke alarm(s).

DE Symbole

- a) Recycling und Entsorgung: Das WEEE-Symbol bedeutet, dass dies Produkt und seine Batterien separat von anderem Haushaltsmüll entsorgt werden muss. Wenn das Ende der Produktlebensdauer erreicht ist, bringen Sie das Produkt zur kommunalen Sammelstelle um eine sichere Entsorgung oder Recycling zu gewährleisten. Schützen Sie Umwelt und menschlichen Gesundheit und gehen Sie verantwortlich mit natürlichen Ressourcen um!
- b) Lesen Sie vor Gebrauch die beiliegende Bedienungsanleitung und heben Sie diese auf, um eine sichere Nutzung und Wartung zu gewährleisten.
- Warnung**
- * Um Verletzungsgefahren vorzubeugen muss dies Gerät sicher nach Anleitung an der Decke montiert werden.
 - * Batterien dürfen keiner starken Hitze ausgesetzt werden, wie z.B. durch direkte Sonneneinstrahlung, Feuer, etc.
 - * Dieser Hitzemelder ist nicht geeignet für präventiven Brandschutz, es sei denn, er ist Teil eines umfänglichen Brandschutzkonzeptes, z.B. durch Vernetzung mit Rauchwarnmeldern.

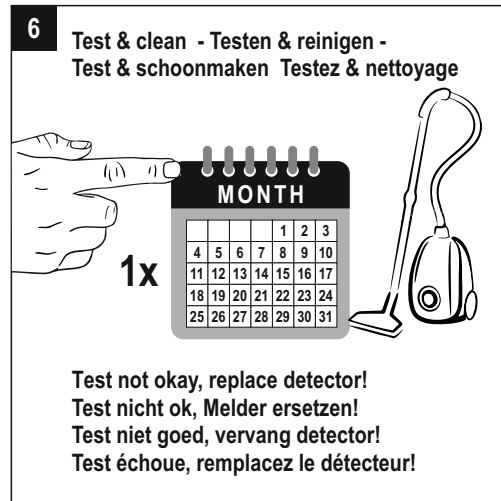
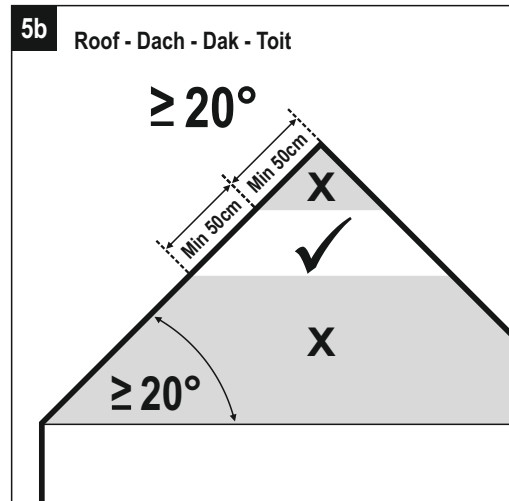
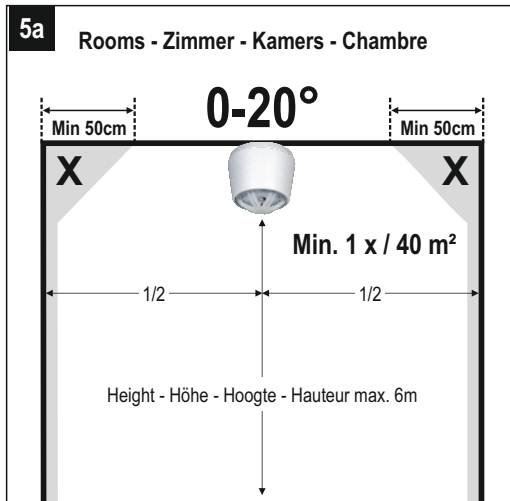
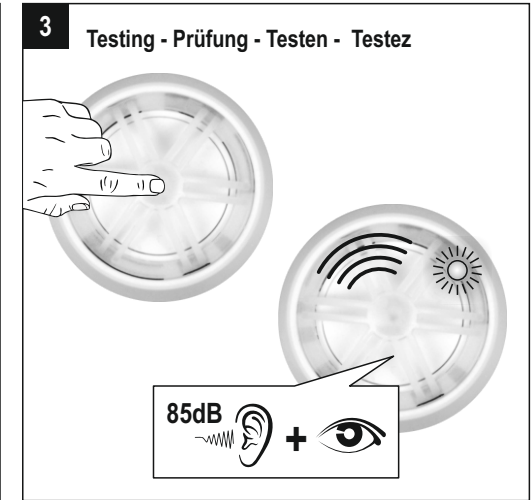
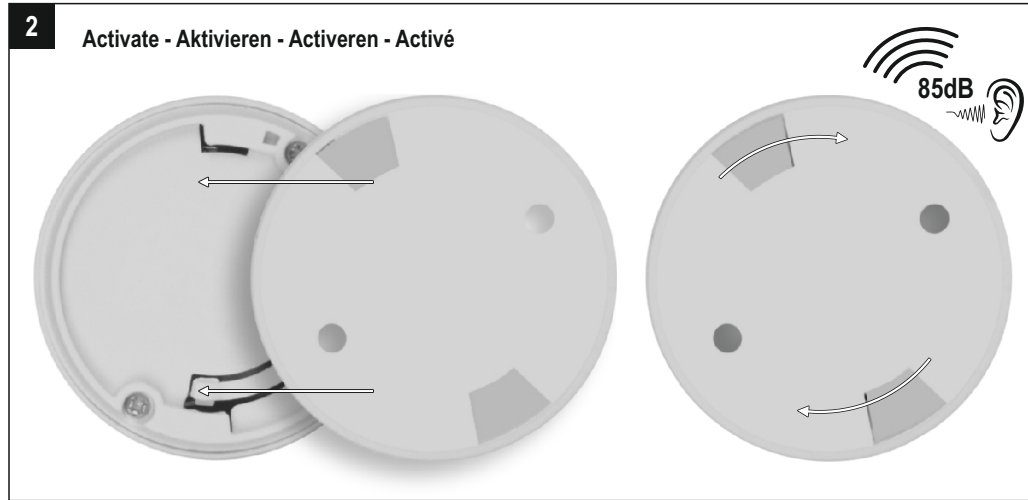
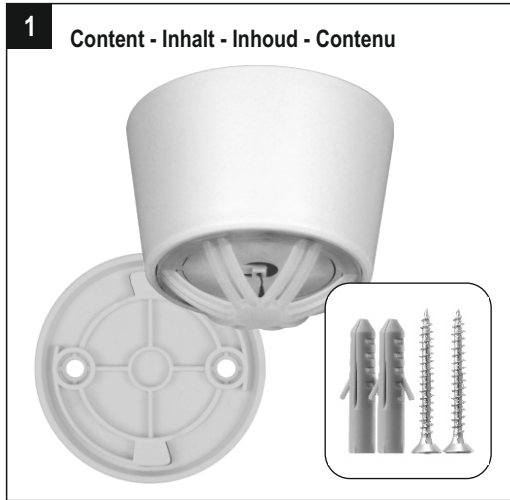
NL Symbolen

- * Recycling en afvoer: Het WEEE-symbool betekent dat dit product en batterijen gescheiden van huishoudelijk afval moeten worden afgevoerd. Als dit product het einde van zijn levensduur bereikt, breng je het naar een aangewezen afvalinzamelpunt in de buurt om een veilige afvoer of recycling te garanderen. Bescherm het milieu en de volksgezondheid en ga verantwoordelijk met natuurlijke hulpbronnen om!
- * Lees de handleiding voor gebruik en bewaar hem op een veilige plek voor toekomstig gebruik en onderhoud.
- Waarschuwingen**
- * Om verwondingen te voorkomen, moet dit apparaat stevig aan het plafond bevestigd zijn volgens de installatievoorschriften.
 - * Batterijen mogen niet blootgesteld worden aan extreme hitte zoals zonlicht en vuur.
 - * Deze hittemelder is niet geschikt voor gebruik als brandveiligheids-apparaat, tenzij het onderdeel is van een gepland brandveiligheidssysteem en verbonden is met een rookmelder.

FR Symbols

- a) Recyclage et mise au rebut: Le symbole WEEE signifie que ce produit et batteries ne doivent pas être jeté avec les ordures. Une fois le produit arrivé en fin de vie, déposez-la au centre de tri le plus proche de chez vous, où elle sera mise au rebut ou recyclée en toute sécurité. Protéger l'environnement, la santé des personnes et des ressources naturelles !
- b) Veuillez lire attentivement le manuel avant utilisation et le conserver à un endroit sûr.
- Avertissements**
- * Pour éviter toute blessure, cet appareil doit être solidement fixé au plafond conformément aux instructions d'installation.
 - * Les piles ne doivent pas être exposées à une chaleur excessive comme l'ensoleillement et le feu.
 - * Ce détecteur de chaleur de cuisine ne convient pas pour une utilisation en tant que dispositif de sécurité incendie, à moins qu'il fait partie d'un système de sécurité et d'incendie prévu en cas de raccordement à un détecteur de fumée.





EN Low battery alert? Replace detector!
DE Niedriger Batterie-Alarm? Melder austauschen!
NL Melding lage batterijspanning? Vervang detector!
FR Alerte de batterie faible? Remplacez le détecteur!

1x / 32sec

85dB +

EN Alarm? In case of doubt: Leave the building and take action!
DE Alarm? Im Zweifelsfall: Verlassen das Gebäude und Maßnahmen ergreifen!
NL Alarm? Bij twijfel: Verlaat het pand en onderneem actie!
FR Alarme? En cas de doute: Quittez le bâtiment et prendre des mesures!